

# TEAR TR

► 3-фазовый шинопровод • шинный кабель 3-фазовый • 3-фазен шинопровод

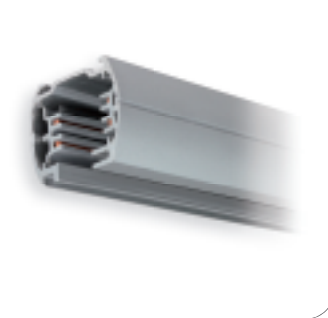
**TEAR**  
system



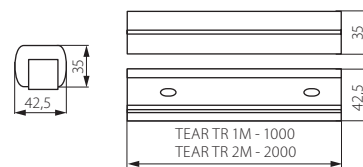
TEAR TR 1M



TEAR TR 2M



- корпус: литой сплав алюминия
- плафон: сплав алюминію
- корпус: алюмініева сплав



- предназначен для монтажа светильников серии TEAR MTH, MEDIA T MTH
- предназначена для замонтування оправ для освітлення серії TEAR MTH, MEDIA T MTH
- Предназначено за монтаж на продуктите от серия TEAR MTH, MEDIA T MTH

- произвольную систему соединенных шинопроводов разрешено питать только одним электровводом TEAR PR
- живлення довільної системи з'єднаних шинних кабелів дозволено виконувати за допомогою лише одного входу струму TEAR PR
- всяка система на свързани шинопроводи може да се захранва само с едино токово присъединяване TEAR PR

NEW	Kanlux		EAN		
	TEAR TR 1M	08160	5905339081605	серый / сірий / сив	1000
NEW	TEAR TR 2M	08161	5905339081612	серый / сірий / сив	1980

220-240V~	50/60Hz	In max 10A						
-----------	---------	------------	--	--	--	--	--	--